

Clôtures & travaux Morel

La tranquillité n'a pas de prix

Clôtures et travaux Morel Srl

*Route de Theux 122, 4141
Louveigné

*TVA : BE 0707 588 769

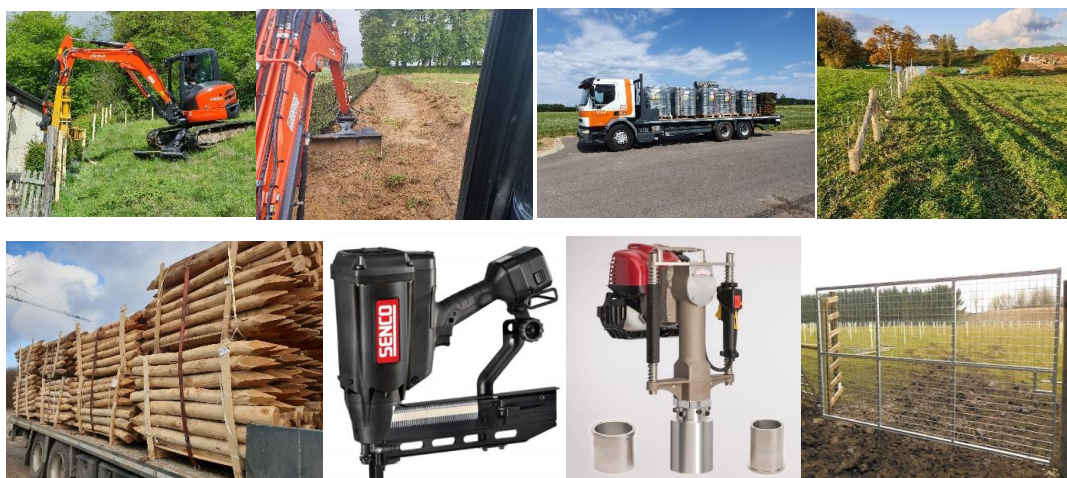
*Mail :
info@clotures-morel.be

*Lien page Facebook (boutique) :
<https://www.facebook.com/cloturesmorel/>

*Lien site internet (E-shop) :
<https://www.clotures-morel.be/>

*Téléphone : +32 497 91 77 39
(Nicolas Morel)

Clôtures et travaux Morel SRL, le spécialiste de vos clôtures



Fiche de prix outillage spécialisé pour les clôtures (htva) pour 2025



**ENFONCE-PIEUX
THERMIQUE™**
Fabriqué en Australie par Christie



Prix outillage spécialisé pour les clôtures (htva)

Référence	Prix revente (htva)	Taille	Nombre
Senco GT 40 FS	715,00 €	par pièce	1



Machine permettant la mise en place de clames (crampillons) de 33 et 40 mm dans tous les types de bois. Nous préconisons des clames de 33 mm dans les bois durs tels que l'acacia et des clames de 40 mm dans les bois plus tendres tels que le pin (les clames de 33 mm conviennent également). Machine livrée dans sa boîte incluant 2 batteries, un chargeur de batterie et une paire de lunette de protection.

Consommables clameuse Senco GT 40 FS			
Clames 33 mm	147,00 €	1 seau	2700
Clames 40 mm	128,00 €	1 seau	2100
Cartouche de gaz	12,00 €	par pièce	1
Cartouches de gaz	120,00 €	par carton	12



Machine pouvant être louée par journée. La machine sera louée complète dans sa boîte avec son chargeur et ses deux accus. Lors de la location de la machine, les consommables utilisés seront facturés.

Tarif location clameuse Senco GT 40 FS	30 euros/jour		
Enfonce pieux thermique	2 138,50 €	par pièce	1



Machine permettant l'enfoncement de pieux jusque 10 cm de diamètre. Convient pour tous les types de piquets (fers, bois, plastiques,...). Le prix inclus l'enfonce pieux thermique, sa boîte de rangement, son bidon d'essence ainsi que 3 adaptateurs pour piquets ronds (107 mm, 85 mm et 56 mm). Machine professionnelle composé d'un légendaire moteur Honda GX 35 à 4 temps.

Accessoires enfonce pieux thermique Easy			
Adaptateur pour cornières métalliques	117,00 €	par pièce	1
Pointerolle (pour terrain compacté)	247,00 €	par pièce	1
Barre pour retirer la pointerolle du sol	32,50 €	par pièce	1

Machine pouvant être louée par journée. La machine sera louée complète dans sa boîte avec ses différents adaptateurs.

Tarif location enfonce pieux thermique Easy	50 euros/jour
Tarif location kit pointerolle Easy (terrain compacté)	10 euros/jour

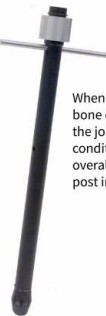


EASY PETROL POST DRIVER

The **Pilot Core Tool** enables you to remove a core of earth out of the ground prior to driving in your stakes, using the **Easy Petrol Post Driver**.



Cutting Head



When the ground is hard, bone dry or rocky it enables the job to take place in any condition, and speeds up the overall time of driving each post in.



Spacer Collar

CORE PILOT TOOL



petrolpostdriver.com



			Prix unité
Grippe plus medium	18,80 €	par sachet de 20	0,94 €

Gripple barbed	27,40 €	par sachet de 20	1,37 €
Gripple T-Clip medium	18,80 €	par sachet de 20	0,94 €



La gamme Gripple Plus permet le raboutage, la tension et la réparation de fils, en éliminant le besoin de les nouer entre eux. Le système breveté avec rouleaux en céramique maintient le fil de fer sous tension, tout en permettant d'appliquer une tension supplémentaire à tout moment.

Le T-Clip est une solution révolutionnaire pour les départs et les fins de clôtures, particulièrement utile sur des clôtures pour chevaux et à bétail, avec des espaces réduits et beaucoup de fils.

Pincas Gripple			
Pince de tension	165,55 €	par pince	1
Pince de tension	06 32 €	par pince	1

dynamométrique	30,32 €	par pince	1
Pince coupe câble	24,15 €	par pince	1



*La pince de tension tout métal permet d'assurer une installation sans effort des systèmes de clôtures.
 La pince de tension dynamométrique légère permet de tendre et de retendre les fils dans le temps.*

Tous les produits ne sont pas repris dans cette liste de prix, n'hésitez pas à nous contacter quand vous avez besoin de matériel qui ne sont pas présents dans ces listes.