

Clôtures & travaux Morel

La tranquillité n'a pas de prix

Clôtures et travaux Morel Srl

*Route de Theux 122, 4141
Louveigné

*TVA : BE 0707 588 769

*Mail :
info@clotures-morel.be

*Lien page Facebook (boutique) :
<https://www.facebook.com/cloturesmorel/>

*Lien site internet (E-shop) :
<https://www.clotures-morel.be/>

*Téléphone : +32 497 91 77 39
(Nicolas Morel)

Clôtures et travaux Morel SRL, le spécialiste de vos clôtures



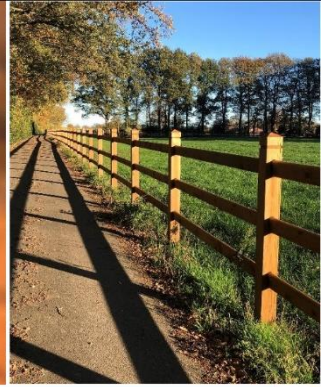
Lieu enlèvement et siège exploitation : Rue d'Esneux 220 4140 Sprimont

Vous trouverez ci-dessous le prix de vente des produits Nobifix*

N B I F I X
ONEINDIG DUURZAAM HOUT

Clôtures et travaux Morel est le distributeur officiel et a l'exclusivité de vente pour Nobifix dans la Wallonie.

Official Dealer



Nobifix est également un excellent choix dans le secteur de la construction !

En planches de terrasse



En bardage



En portails



Quelle est la particularité du traitement Nobifix et qu'est ce qui le différencie des autres traitements ?

Nobifix dure au moins aussi longtemps que le bois dur tropical et est totalement sûr pour les humains, les animaux et l'environnement. Le bois pousse dans des forêts européennes gérées de manière durable et est préservé de manière naturelle.

Les produits Nobifix offrent une excellente durabilité, résistent aux insectes et à la moisissure, ne tachent pas et ne nécessitent pas d'entretien. Cette technologie unique du bois est une première mondiale et constitue une solution très bonne et durable. Il a une meilleure ECI que l'acier, les produits créosotés, le plastique et le béton.

Il dure plus longtemps que la période de croissance d'un arbre.

Avantages uniques de Nobifix :

- 👑 Dure au moins aussi longtemps que le bois dur tropical
- 👑 Meilleure alternative au bois dur tropical, au béton et au plastique
- 👑 Faible entretien
- 👑 Résistant aux termites, champignons, bactéries et pourriture du bois
- 👑 Bois résineux européen préservé de manière naturelle
- 👑 Universellement peignable
- 👑 100 % recyclable
- 👑 Sûr pour les personnes, les animaux et l'environnement
- 👑 Bois certifié : FSC® ou PEFC™ et KOMO

Généralités

Composition

des matériaux FSC®, bois d'œuvre résineux européen certifié PEFC issu de forêts gérées durablement ; préservés, entre autres, avec des sels minéraux et des anticorps issus de la nature.

Densité

: environ 580 kg/m³ selon le classement et l'application

Durée

de vie technique >25 ans
Selon la fondation et/ou les dommages mécaniques

Couleur

Brun

Peu d'entretien / haut
Mauvais

Mécanique

Résistance à la traction parallèle 10-19 N/mm²
Perpendiculaire 0,4 N/mm²

Résistance à la compression
Parallèle à la fibre 18-24 N/mm²

Résistance à la flexion 18-30 N/mm²

Élasticité
900-1200 N/mm²

Chimique

Résistance à la corrosion
Acier inoxydable recommandé

Résistance à l'humidité
Absorption de l'eau lorsqu'elle est immergée
Oui/Oui

Résistance UV
Raisonnée, selon la candidature

Humain toxique : Pas
d'animal : pas
d'environnement : Non

Durabilité des couleurs
Après plusieurs années de grisonnements argentés à cause des conditions météorologiques. D'abord du brun plus doux, puis la couleur du bois, puis le gris du bois.

Odeur
Non

Bois

Résistance aux petits organismes
Ombre : Oui
Termites : Oui
Pourriture du bois : Oui
Bactéries et micro-organismes : Oui

Fragmentation
Oui

Liste de prix des produits traitéq Nobifix à longue durabilité > 25 ans en terre !

Piquets ronds fraisés (même diamètre sur l'ensemble du piquet) et pointés

Diamètre (cm)	Hauteur (cm)	Nombre / palette	Prix en euros htva
10	180	99	12,13 €
10	200	60	14,61 €
10	225	99	15,51 €
10	250	55	17,15 €
12	200	48	20,05 €
12	225	56	22,70 €
12	250	36	24,09 €
14	225	42	31,44 €
14	250	28	33,10 €

Demi rondins

Diamètre (cm)	Longueur (cm)	Nombre / palette	Prix en euros htva
10	500	80	18,66 €
10	600	80	22,40 €
12	500	50	26,87 €
12	600	50	32,26 €

Rondins fraisés (même diamètre sur l'ensemble du rondins) sans pointe

Diamètre (cm)	Longueur (cm)	Nombre / palette	Prix en euros htva
10	500	80	18,66 €
10	600	80	22,40 €
12	500	50	26,87 €
12	600	50	32,26 €



Poteaux carré têtes plates non pointés

Dimensions (cm)	Hauteur (cm)	Nombre / palette	Prix en euros htva
10 x 10	200	55	16,89 €
10 x 10	220	55	19,13 €
10 x 10	250	55	21,10 €
10 x 10	300	55	25,32 €
14 x 14	250	21	43,40 €
15 x 15	250	21	50,80 €
14 x 14	300	21	60,96 €
14 x 14	350	21	71,12 €

Poteaux carré têtes plates avec pointes

Dimensions (cm)	Hauteur (cm)	Nombre / palette	Prix en euros htva
10 x 10	200	55	17,59 €
10 x 10	220	55	19,89 €
10 x 10	250	55	21,99 €

Poteaux carré têtes diamants non pointés

Dimensions (cm)	Hauteur (cm)	Nombre / palette	Prix en euros htva
10 x 10	200	55	17,59 €
10 x 10	220	55	19,89 €
10 x 10	250	55	21,99 €
15 x 15	250	21	54,80 €

Poteaux carré têtes diamants avec pointes

Dimensions (cm)	Hauteur (cm)	Nombre / palette	Prix en euros htva
10 x 10	200	55	18,29 €
10 x 10	220	55	20,66 €
10 x 10	250	55	22,86 €
12 x 12	200	63	26,69 €
12 x 12	220	63	30,16 €
12 x 12	250	63	33,37 €



Poteaux carré têtes diamants avec pointes + mortaises (afin d'y insérer des lisses qui coulissent à l'intérieur du poteau). Tailles mortaises = 4 x 12 cm				
Dimensions (cm)	Hauteur (cm)	Nombre / palette	Nombre de mortaises	Prix htva
12 x 12	220	1	2	45,13 €
12 x 12	220	1	3	45,76 €

Lisses qui convient pour poteaux carrés avec ou sans mortaises (soit mises visées sur poteaux sans mortaises ou mises coulissantes à l'intérieur des poteaux)			
Dimensions (cm)	Longueur (cm)	Nombre / palette	Prix en euros htva
4 x 12	250	45	10,72 €
4 x 12	300	45	12,86 €
4 x 12	500	45	21,44 €



Planches ou section rectangulaires			
Dimensions (cm)	Longueur (cm)	Nombre / palette	Prix en euros htva
3 x 20	500	90	26,07 €
4 x 20	500	50	33,77 €
4 x 25	500	48	46,85 €
4 x 25	600	48	57,19 €
4 x 30	500	40	49,82 €



Barrières à placer en simple ou double battants

Dimensions (cm)	Longueur (cm)	Nombre / palette	Prix en euros htva
120	120	5	209,82 €
120	150	5	230,88 €
120	180	5	257,56 €
120	210	5	274,07 €
120	240	5	327,93 €
120	300	5	341,92 €



Quincaillerie

Référence	Prix htva
Charnières réglables (1)	31,45 €
Fermeture oscillante avec cacheur en U (2)	9,43 €
Baionnette lourd (3)	8,97 €
Serrure à ressort (4)	12,36 €
Verrou lourd (5)	6,34 €
Fermeture 75 mm (6)	9,08 €

